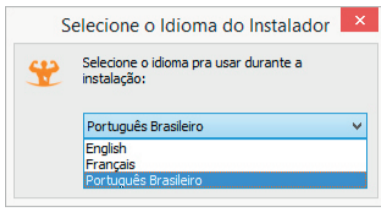


PersonalVirtualPro

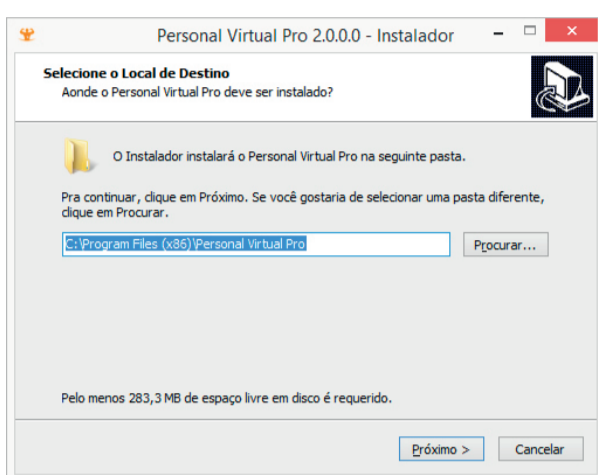
Tutorial de Instalação

Tutorial de Instalação

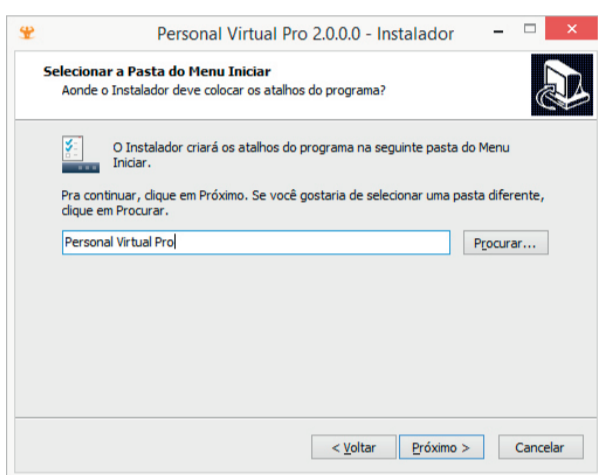
- 1 Selecione o idioma que deseja instalar o programa Personal Virtual Pro e dê OK:



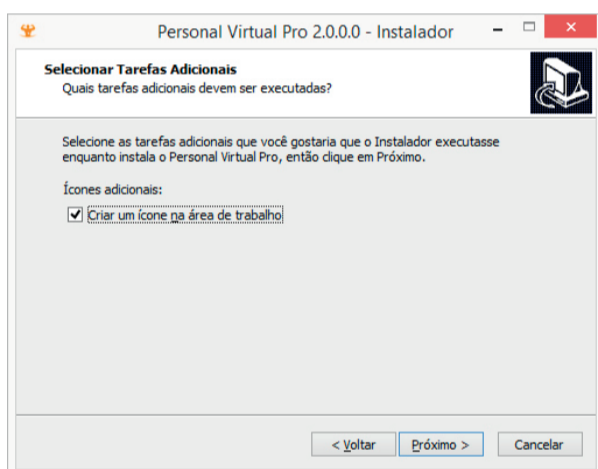
- 2 Nesta tela, escolha o local onde deseja instalar o programa no seu computador e clique em PRÓXIMO:



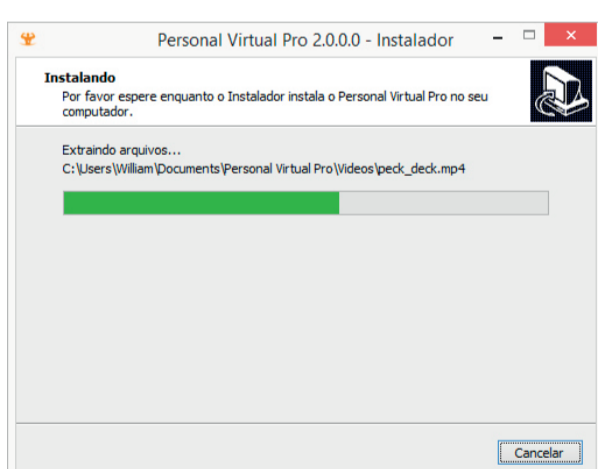
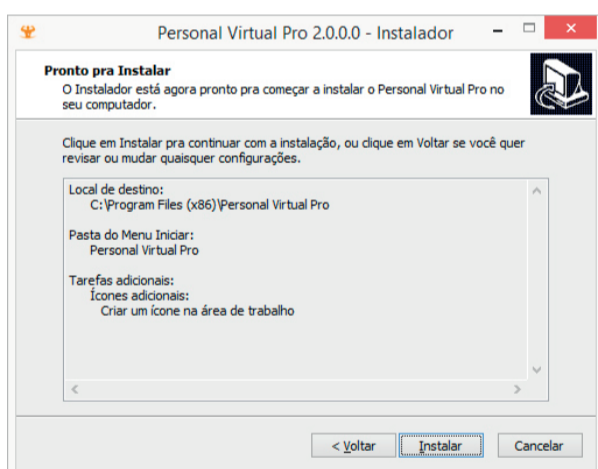
- 3 Escolha a pasta do Menu Iniciar onde o Instalador do Personal Virtual Pro irá criar o atalho para o programa e clique em PRÓXIMO:



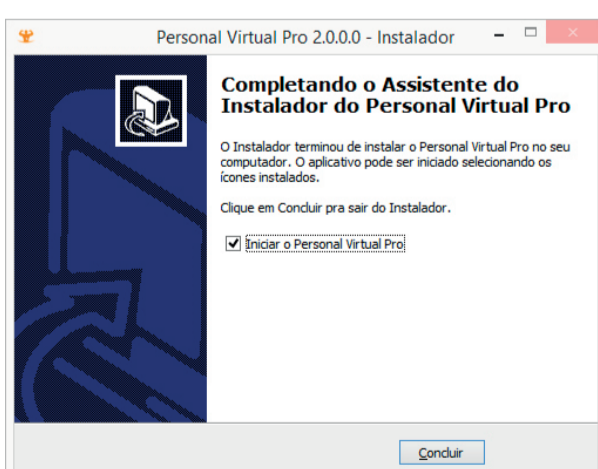
- 4 Selecione a opção "Criar um ícone na área de trabalho" e clique em PRÓXIMO:



- 5 Agora que o Instalador está devidamente configurado, clique no botão Instalar:



- 6 E agora clique no botão Concluir:



- 7 Pronto! Você acaba de instalar o programa Personal Virtual Pro com sucesso em seu computador:

